

Recurso - Cápsula educativa

Mochila de emergencia: un kit básico de las chilenas y chilenos

DATOS BÁSICOS

Amenaza Asociada	Todas
Curso	1° básico 4° medio
Ámbito / Asignatura	Todas
Núcleo / Eje	Seguridad
Objetivo Curricular	Transversal
Tiempo actividad	2 horas académicas
Desarrollado por	Victoria Arenas Gómez para Itrend* Geóloga, Licenciada en Geología de la Universidad Católica de Temuco

INTRODUCCIÓN

Las chilenas y chilenos sabemos bastante de desastres siconaturales, con esto nos referimos a que constantemente nos enfrentamos y vemos afectados por erupciones volcánicas, terremotos, tsunamis, aluviones, inundaciones, entre otros. Pero alguna vez te has preguntado ¿qué debo llevar en caso de que deba evacuar lejos de mi hogar? Si no nunca te has cuestionado esto, dejame decirte que existe un kit de emergencia que debes tener listo y a mano en caso de que debas evacuar ante una eventual emergencia en la zona donde vives. Si bien hay elementos que son esenciales para sobrevivir en condiciones adversas o lejos de nuestros hogares, también es importante conocer que existen diversos kit de emergencias, algunos consideran artículos fundamentales para niños y niñas, otro para personas discapacitadas, mayores de edad, mascotas e incluso uno para automóviles. A partir del poco conocimiento que se tiene sobre este kit es que te invitamos a que veas la siguiente cápsula, en ella podrás aprender qué elementos son esenciales para todo ser humano y tal vez te cuestiones cuáles son importantes para ti en caso de que debas evacuar en una futura emergencia.

DESARROLLO DE LA ACTIVIDAD

Como bien lo dice su nombre, un kit de emergencia es un conjunto de artículos básicos que se preparan y guardan juntos para ser utilizados en caso de alguna emergencia (Figura 1).. Estos pueden contener distintos elementos, dependiendo de las personas que los usen. Existen kit de emergencia para niños y niñas, personas con discapacidad, para mascotas o automóviles, y la función que cumplan esto será disponer provisiones esenciales para ayudar a las personas a sobrevivir y afrontar alguna situación de emergencia como desastres socionaturales (terremoto, tsunami, inundación, etc), cortes de energía, entre otros.



Figura 1. Imagen de los elementos que debe contener una mochila o kit de emergencia.

Estos kit de emergencia tiene elementos indispensables, es decir, que no pueden faltar para enfrentar de la mejor manera una emergencia, y estos son:

- Agua potable: considera dos litros por persona al día, te recomendamos que incluyas botellas pequeñas ya que son más fáciles de trasladar.
- Comida enlatada, barras energéticas y comida deshidratada
- Abrelatas manual
- Linternas y pilas
- Radio portátil con pilas extras
- Botiquín de primeros auxilios
- Medicamentos esenciales y lentes.
- Llaves de repuesto de tu casa y automóvil
- Documentos personales e importantes (cédula de identidad, licencia de conducir, entre otros)
- Dinero en efectivo



KIT 1

Elementos indispensables en caso de una emergencia



- Agua potable: considera dos litros por persona al día, te recomendamos que incluyas botellas pequeñas ya que son más fáciles de trasladar.
- Comida enlatada, barras energéticas y comida deshidratada
- Abrelatas manual
- Linternas y pilas
- Radio portátil con pilas extras
- Botiquín de primeros auxilios
- Medicamentos esenciales y lentes.
- Llaves de repuesto de tu casa y automóvil
- Documentos personales e importantes (cédula de identidad, licencia de conducir, entre otros)
- Dinero en efectivo



Sin embargo, también hay otros elementos que son fundamentales para sobrevivir en condiciones adversas, dentro de ellos se encuentran:

- Velas, encendedores o fósforos
- Una muda de ropa y zapatos para cada miembro de la familia
- Saco de dormir o una frazada por cada miembro de la familia
- Artículos de aseo
- Alcohol gel para manos
- Papel higiénico
- Utensilios de cocina
- Bolsas de basura
- Cloro o tabletas para purificar agua
- Algunas herramientas básicas como: cortapluma, martillo, guantes, destornillador, alicate, etc
- Silbato



KIT 2

Elementos importantes también a considerar



- Velas, encendedores o fósforos
- Una muda de ropa y zapatos para cada miembro de la familia
- Saco de dormir o una frazada por cada miembro de la familia
- Artículos de aseo
- Alcohol gel para manos
- Papel higiénico
- Utensilios de cocina
- Bolsas de basura
- Cloro o tabletas para purificar agua
- Algunas herramientas básicas como: cortapluma, martillo, guantes, destornillador, alicate, etc
- Silbato

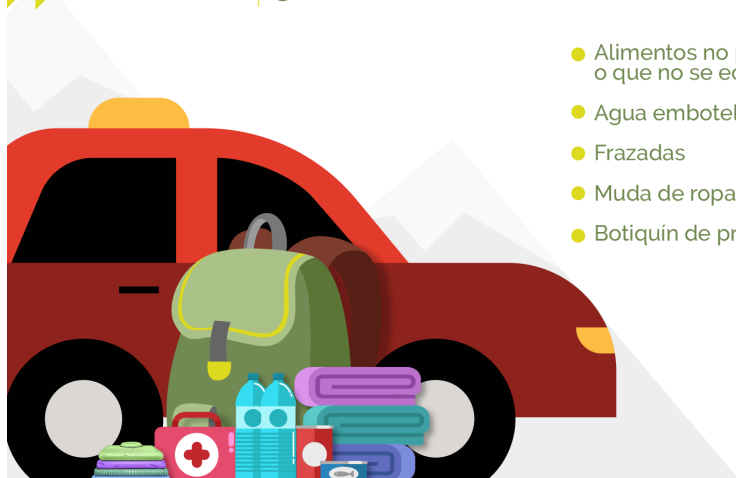


En caso de que en tu hogar tengan un vehículo, hay elementos que también debes tener en consideración a la hora de elaborar tu kit o mochila de emergencia, dentro de ellos están:

- Alimentos no perecibles o que no se echen a perder
- Agua embotellada
- Frazadas
- Muda de ropa
- Botiquín de primeros auxilios

» KIT 3

Elementos a considerar para
guardar en los autos



- Alimentos no perecibles o que no se echen a perder
- Agua embotellada
- Frazadas
- Muda de ropa
- Botiquín de primeros auxilios

El kit de emergencia para niños y niñas es una versión ajustada para ellos y ellas, teniendo en cuenta que se deben satisfacer sus necesidades. En este caso el kit está pensado para brindar seguridad, comodidad y entretenimiento ante una emergencia, siempre teniendo en cuenta la edad, alergias, condiciones médicas y preferencias del niño o niña. Dentro de los elementos se encuentran:

- Artículos de higiene personal como pañales, toallitas húmedas, papel higiénico, cepillo y pasta dental, entre otros.
- Juguetes y actividades como libros, juegos de mesa y/u otras actividades que puedan mantener a los niños o niñas distraídos durante la emergencia.
- Información de emergencia como números de teléfono de los padres y familiares cercanos

» KIT 4

Mochila de emergencia para niños y niñas



- Artículos de higiene personal como pañales, toallitas húmedas, papel higiénico, cepillo y pasta dental, entre otros.
- Juguetes y actividades como libros, juegos de mesa y/u otras actividades que puedan mantener a los niños o niñas distraídos durante la emergencia.
- Información de emergencia como números de teléfono de los padres y familiares cercanos



En caso de que debas evacuar con personas discapacitadas debes tener en cuenta que sus necesidades no serán las mismas y que en muchos casos pueden tener dificultad para evacuar. Ante esto, te recomendamos:

- Suministro médico
- Documentos importantes como identificación, tarjetas de seguro médico
- Ropa y equipo especializado como aparatos ortopédicos, prótesis, audífonos, gafas u otros elementos que sean indispensables para la personas
- En caso de que la persona tenga problemas de comunicación, no debes olvidar: tarjetas de comunicación o un dispositivo de comunicación
- Mientras que si tiene problemas de movilidad, se debe asegurar de llevar la silla de ruedas, bastón, además de sus repuestos y herramientas para su mantención

» KIT 5

Mochila de emergencia para personas discapacitadas



- Suministro médico
- Documentos importantes como identificación, tarjetas de seguro médico
- Ropa y equipo especializado como aparatos ortopédicos, prótesis, audífonos, gafas u otros elementos que sean indispensables para la personas
- En caso de que la persona tenga problemas de comunicación, no debes olvidar: tarjetas de comunicación o un dispositivo de comunicación
- Mientras que si tiene problemas de movilidad, se debe asegurar de llevar la silla de ruedas, bastón, además de sus repuestos y herramientas para su mantención



Si en tu hogar has mascotas no te debes olvidar de ella, es por eso que dentro de los insumos que debe llevar el kit de emergencia se encuentra:

- Alimento y agua para varios días
- Bolsas de basura para sus necesidades
- Transportador de mascota
- Correa
- Collar con una placa que contenga nombre de mascota y número de la o el dueño

» KIT 6 | Mascotas



Como bien pudiste ver en los listados que te mencionamos anteriormente, muchos de estos elementos se encuentran en nuestros hogares, sin embargo la mayor parte del tiempo están en cualquier sitio. Es por eso que te invitamos a que reunas los artículos esenciales en caso de que debas evacuar ante una emergencia, siempre pensando en tus necesidades y las de las personas que te rodean, que las ordenes en una mochila o bolso práctico para su transporte y esté siempre en un lugar visible y accesible en caso de que debas evacuar, porque cuidarnos es tarde de todos y todas.

ACTIVIDAD

¿Qué te pareció el kit de emergencia? ¿Habías escuchado sobre él? Esperamos que este contenido te sea útil y puedas llevarlo a la práctica. Para eso te invitamos a realizar las siguientes actividades y que ante una futura emergencia puedas estar preparado y preparada junto a tu familia o las personas que te rodean.

- De todos los elementos nombrados ¿Qué cosas tienes en tu casa? ¿Qué cosas no?
- Te invitamos a enumerar en una lista los elementos que tú consideras importantes a la hora de implementar tu mochila de emergencia ¿Son los mismos que se plantean en la cápsula?
- A partir de lo anterior y teniendo en consideración quienes componen tu núcleo familiar, te invitamos a que elabores tu kit de emergencia y lo compartas con tus compañeros.
- Para culminar, te invitamos a hacer un afiche que informe sobre el kit de emergencia y lo compartas en tu comunidad educativa o ciudad para generar conciencia sobre esta importante herramienta que muchas veces olvidamos.

REFERENCIAS

1. Chile Atiende. (23 de enero 2023). *¿Qué hacer frente a desastres naturales?*. Chile Atiende. [Enlace](#)
2. La Tercera. (1 de febrero de 2023). *Estos son los elementos esenciales que debe tener un kit de emergencia*. [Enlace](#)
3. SENAPRED. (S/f). *KIT DE EMERGENCIA*. SENAPRED. [Enlace](#)

© 2023 Instituto para la Resiliencia ante Desastres - Aprende Resiliencia